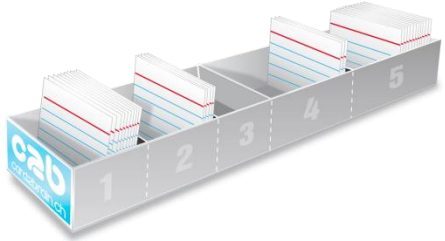


Lernkarteikarten – card2brain: Klick dich schlau!

Steckbrief

	<p>Lernbereich Information / Kommunikation</p> <p>Fachbereich Fächerübergreifend</p> <p>Kompetenz ICT und Medien Schülerinnen und Schüler können ihren Bedarf an Wissensaneignung zielgerichtet mit Hilfe von Onlinetools unterstützen und selbständig lösen.</p> <p>Grobziel Da dieses Tool nicht nur für einen Fachbereich alleine anwendbar ist, können wir kein einzelnes Grobziel angeben, es könnte aber so formuliert werden: Kompetenzerwerb im Bereich der selbständigen Aufbereitung von Lernstrukturen und Lernmethoden.</p>
<p>Autor / Autorenteam</p>	<p>Fiona Aepli, Christina De Toffol, Reinhard Steiner</p>
<p>ICT-Voraussetzungen</p>	<p>Umgang mit Computern und Mobilien Devices, Umgang mit Browser, Internet-Recherche, wichtigste Grundfunktionen (Copy-Paste)</p>
<p>Software</p>	<p>Standard-Browser und mobile Browser – App-Store</p>
<p>Zeitbedarf</p>	<p>3 Lektionen</p>
<p>Zielsetzung</p>	<p>Schülerinnen und Schüler sind in der Lage selbständig Lernkarteikarten für verschiedene Fächer und Online- und Offline-Anwendungen zu erstellen.</p>
<p>Einführung Umsetzung Reflexion</p>	<p>Einführung S&S registrieren sich (gratis) auf www.card2brain.ch und werden in die Möglichkeiten der Webseite eingeführt.</p> <p>Umsetzung S&S eruiieren verschiedene (fächerübergreifende) Themen, die sich zur Anwendung der Lernkarteikartenmethode eignen und erstellen offline und online Lernkarten für verschiedene Fächer, aufgeteilt auf verschiedene Gruppen. Schwerpunkt kann auf Klassenarbeit gesetzt werden, da Aufgabenteilung zu einem Mehrwert in den Lerngruppen führt.</p> <p>Reflexion S&S diskutieren die Vor- und Nachteile dieser Methode. Für welche Inhalte eignet sich diese Methode? Welche Erfahrungen haben die S&S bereits und wie werden sie das Karteikartensystem in Zukunft einsetzen?</p>
<p>Zusatzmaterial</p>	<p>Schriftliche Anweisung (siehe Anhang) zur Registrierung und Verwendung von card2brain.ch</p>
<p>Bemerkungen</p>	<p>Lernen lernen ist unser Lernziel!</p>

Lernkarteikarten

Beschreibung der Lektionsreihe

Lektion	Sozialform Arbeitsform	Durchführung, Ablauf der Lektionen	Medien Material
1	K	Zusammentragen und Sammeln von verschiedenen Lernmethoden. Wenn die Lernenden ein Beispiel brauchen, kann man das Lernen von Vokabeln vorschlagen.	WT
	K	Lehrperson zeigt die Vorteile von Lernkarteien auf und wie das 5-Fächer-System funktioniert (wenn eine Karte richtig beantwortet wurde, kommt sie in ein höheres Fach. Bei einer falschen Antwort kommt sie in das unterste Fach etc.)	Beamer Computer (ppt)
	EA	Die Lernenden schreiben Ideen auf, in welchen Fächern Lernkarteien nützlich sein können.	Heft
	GA	Die Lernenden treffen sich in 3er Gruppen und tauschen sich aus. Die Fächerauswahl und Ideen werden auf der WT festgehalten	Heft WT
	K	Jeder Gruppe wird ein Fach zugeteilt.	
	GA	In ihrer Gruppe überlegen sich die Lernenden, wie sie das Erstellen von Lernkarteien auf die ganze Klasse aufteilen könnten (z.B. für Englisch: eine Person macht diese Unit und eine andere Person kontrolliert die Rechtschreibung). Es soll eine Liste mit Themen entstehen (mit Word). Die Korrektur durch einen Lernenden soll ebenfalls eingeplant werden.	Computer (doc)
	K	Der Lehrer zeigt den Lernenden die Seite www.card2brain.ch . Nach der Registrierung können eigene Karteien erstellt werden, diese sind für alle Lernenden ersichtlich und können heruntergeladen werden.	Beamer Computer
	EA	Die Lernenden registrieren sich auf dieser Seite mit der E-Mail Adresse, welche sie von der Schule bekommen haben.	Computer
	EA	Als Hausaufgabe müssen alle Lernende die App für das Mobiltelefon installieren und sich anmelden. Auch auf weiteren Geräten wie z.B. Tablet können sich die Lernenden anmelden.	Handy Computer Laptop Tablet
2	K	Zeigen wie man eine neue Kartei erstellen kann. Verschiedene Funktionen wie „Freigeben“, „Karteneditor“, „Antworttyp“ etc. gemeinsam mit den Lernenden anschauen.	Computer Anleitung Beamer
	EA, PA	Die Lernenden erstellen eine neue Kartei in EA (z.B. Englischwörter). Anschliessend soll sie vom Partner oder der Partnerin korrigiert werden.	Computer Anleitung
3	K	Reflexion: Mit den Lernenden diskutieren, was die Vor- und Nachteile dieser Umsetzung sind. Auf der WT werden diese Punkte in Stichworten festgehalten. Einen Schwerpunkt könnte man vor allem auf die Arbeit als Klasse legen. Wann funktioniert dieses System? Alle Lernenden müssen diese Lernkarteien gewissenhaft erstellen. So können alle voneinander profitieren. Es muss aber sichergestellt werden, dass nach dem Erstellen und Korrigieren keine Fehler mehr bestehen.	WT

K = Arbeit mit der ganzen Klasse, GA = Gruppenarbeit mit Anzahl Personen, PA = Partnerarbeit, EA = Einzelarbeit

Lernkarteikarten

Auftrag

Erstelle mit Hilfe von www.card2brain.ch eine Lernkartei.

Methode

Auf der Seite www.card2brain.ch können Lernkarteien erstellt werden zu verschiedenen Fachbereichen. Die Karten können später direkt am Computer oder auf mobilen Geräten gelernt werden. Card2brain bietet alles, was es braucht, um eine vollständige Kartei zu erstellen.

Anleitung

1. Öffne im Browser die Internetseite www.card2brain.ch.
2. Scrolle hinunter, bis du zu „Registrieren“ kommst. Klicke auf diesen Button.
3. Wähle die kostenlose Version (*BASIC*) aus und klicke darauf. Füll die Felder mit deinem Namen und der dir zugeteilten E-Mail-Adresse aus. Setz das Häkchen im leeren Kästchen um zu bestätigen, dass du die AGB gelesen hast und mit ihnen einverstanden bist.
4. Nachdem du die Registrierung abgeschlossen hast, loggst du dich in dein E-Mail-Konto ein. Öffne das E-Mail von card2brain und klicke auf den Link zur Bestätigung deiner Registrierung.
5. Nun bist du registriert und eingeloggt. Klicke nun auf „Los gehts“. Du wirst zu deiner Profilseite weitergeleitet.
6. Unter „Quicklinks“ siehst du den Button „Neue Kartei erstellen“. Klicke darauf.



7. Danach musst du nochmals auf den nun erschienenen Button „Neue Kartei“ klicken. Die Kartei ist in der kostenlosen Basisversion öffentlich. Das heisst, jeder kann sie sehen!
8. Fülle die Angaben aus: Fach, Thema, Kategorie... Du kannst auch noch angeben, wo man weitere Informationen zum Thema finden kann, zum Nachschlagen. (In welchem Buch, auf welcher Seite, Arbeitsblätter...)

Thema

Amphibien (Biologie)

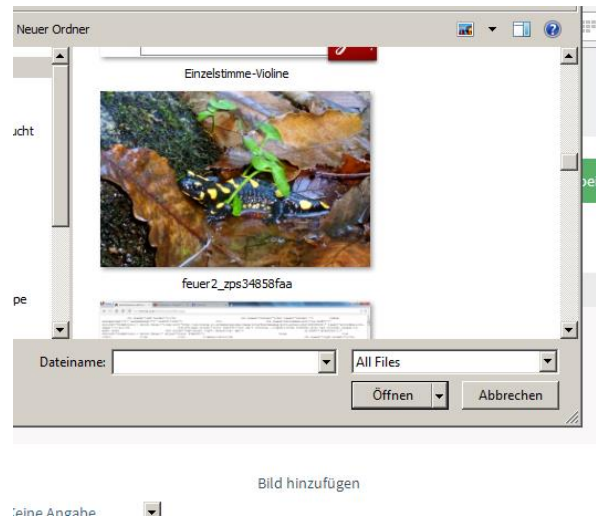
Beschreibung

Fach: [Biologie](#)
Thema: [Amphibien](#)
Arbeitsblätter: [1 - 7 c](#)

[Ordne den abgebildeten Amphibien den richtigen Namen zu.](#)

193/255

9. Klicke auf „Speichern“.
10. Nun kannst du eine neue Karte erstellen in deiner Kartei. Klicke dafür auf „Neue Karte“.
11. Scrolle wieder hinunter, bis du zu einem kleinen Texteditor-Fenster kommst. Schreibe die Frage für die Vorderseite der Karte in den Texteditor.
12. Füge ein Bild ein. Klicke dazu auf „Bild hinzufügen“ und suche das entsprechende Bild in deinen Dateien. (Achtung: Urheberrechte beachten beim Hochladen. Jeder hat auf deine Kartei Zugriff!)



13. Nun wähle beim Antworttyp aus, ob eine exakte Antwort gegeben werden muss (Schreibweise korrekt, genau das gesuchte Wort), ob es sich um einen kurzen Text handelt, oder um eine Multiple-Choice-Aufgabe. (Das Beispiel ist eine exakte Antwort.)
14. Klicke nun auf „Speichern“.
15. Erstelle so viele Karten, wie du brauchst. Danach kannst du mit deiner Lernkartei üben.
16. Geh zurück auf dein Profil. Unter „Kürzlich erstellt“ siehst du nun den Button, der zu deiner Lernkartei führt. Klicke darauf und danach auf „Jetzt lernen“.

Viel Erfolg!

Erweiterte Möglichkeiten

Probiere verschiedene Typen von Karteikarten aus:

- Normale Wörter-Lernkarten (Wort vorne, Übersetzung hinten, gut geeignet für Fremdsprachen)
- Bild-Lernkarten (gut geeignet für Biologie zum Beispiel)
- Multiple-Choice Lernkarten (Antwortmöglichkeiten sind beschränkt, clevere „falsche“ Antworten setzen, sonst ist es zu einfach)
- ...