


**Entdecke Europa und seine Hauptstädte!****OS****Steckbrief**

	<p><b>Lernbereich</b> Räume und Zeiten</p> <p><b>Grobziel</b> Sich in der Welt auskennen.</p>
Titel	<b>Entdecke Europa!</b>
Autor / Autorenteam	Sonja Danuser, Beat Neuhäusler, Melanie Eggimann
ICT-Voraussetzungen	Grundkenntnisse Power Point
Software	Power Point
Zeitbedarf	30 - 40 min
Zielsetzung	Die Länder Europas und deren Hauptstädte einander zuordnen.
Einführung Umsetzung Reflexion	<p><b>Einführung</b> Vor dem Erstellen der PPT lohnt es sich, wenn die S + S bereits eine Geographielektion über Europa hatten.</p> <p><b>Umsetzung</b> Die Lehrperson zeigt als Beispiel die Verlinkung eines Landes vor und danach sollen die Schüler selbstständig mit der Anleitung alleine arbeiten.</p> <p><b>Reflexion</b> Die S + S sollen sich nach der Erstellung der PPT gegenseitig die Vorlagen auf Fehler kontrollieren. Danach können sie mit der Lösungsvorlage allfällige Fehler noch nachbessern.</p>
Zusatzmaterial	Internet, Atlas, Computer oder Laptops
Bemerkungen	<p>Es muss gut kontrolliert werden, dass sich bei den Arbeiten keine Fehler einschleichen, sonst lernen die S + S die Fehler!</p> <p>Diese Arbeit eignet sich besser für EA, denn so lernen die S + S am meisten.</p>

**Entdecke Europa und seine Hauptstädte!****OS****Beschreibung der Lektionsreihe**

Lektion	Sozialform Arbeitsform Tätigkeit der Kinder	Durchführung, Ablauf der Lektionen	Medien Material
15'	K	Alle S + S versammeln sich vor der Europakarte. Nun sollen sie die Länder, welche sie schon kennen benennen.	Europakarte
30'	PA	Die S + S beschriften auf einem AB die Länder Europas, die Meere etc. mit Hilfe des Weltatlas. Korrektur mittels Lösungsblatt.	Weltatlas, AB Europa
5'-10'	LP	Die LP zeigt anhand eines Beispiels die Verlinkung der Länder mit den Hauptstädten vor.	Laptop, Vorlage für PPT, Beamer
30'-40'	EA	Die S + S arbeiten alleine an der PPT. Danach korrigieren sich jeweils zwei S gegenseitig die Vorlagen.	Laptop, Vorlage PPT, AB Europa
45'-90'	PA	Die S + S bilden selbständig Gruppen. Sie tragen sich in einer Liste der Länder Europas ein. Danach gestalten sie zu ihrem Wahlland einen Vortrag von 10-15 Minuten nach Vorgaben. (Was nicht während der bereitgestellten Zeit erledigt werden kann, wird zu Hause fertig gestellt.)	Computerraum, Zeitschriften

K = Arbeit mit der ganzen Klasse, G = Gruppenarbeit mit Anzahl Personen, E = Einzelarbeit, HK = Halbklass

**Titel** Entdecke Europa und seine Hauptstädte!**OS****Auftrag**

Erstelle mit Hilfe von PowerPoint eine Europakarte und verlinke die einzelnen Länder mit den Hauptstädten.

**Methode**

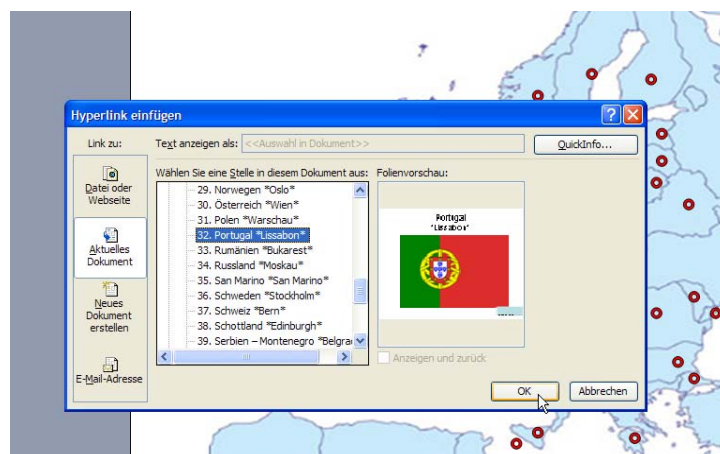
Einzelarbeit

**Anleitung**

1. Öffne das Programm PowerPoint.
2. Gehe unter **Datei, öffnen, Arbeitsplatz** und wähle die **Vorlage Länder Europas** an.
3. Wähle ein Land aus. Klicke mit **rechter Maustaste** auf das Symbol und wähle **Hyperlink**.

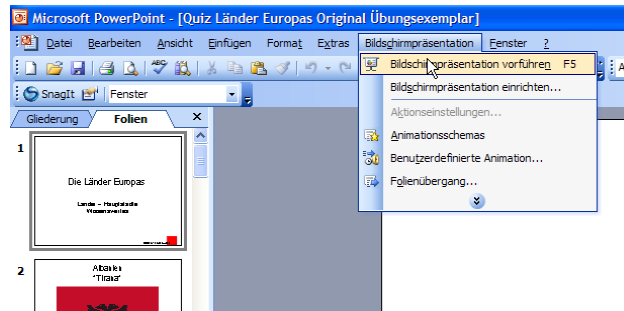


4. Wähle links das Feld **aktuelles Dokument** an und suche aus der Liste die entsprechende Folie.




5. Bestätige mit **OK**.
6. Führe die Schritte 3 - 5 nun mit allen anderen Ländern gleich aus.

7. Schau deine Präsentation an, indem du in der Menüleiste auf **Bildschirmpräsentation, Bildschirmpräsentation vorführen** klickst!



8. Speichere deine Arbeit auf deinem persönlichen Memorystick oder einer CD.
9. Lass deine Arbeit durch einen anderen Mitschüler/ eine andere Mitschülerin kontrollieren.
10. Beziehe bei der Lehrperson die Lösungsvorlage und kontrolliere, ob du alles richtig hast.

---

 **Tipp:** Am besten beginnst du an einem bestimmten Punkt auf der Karte und arbeitest von dort aus systematisch weiter. So verlierst du den Überblick nicht!