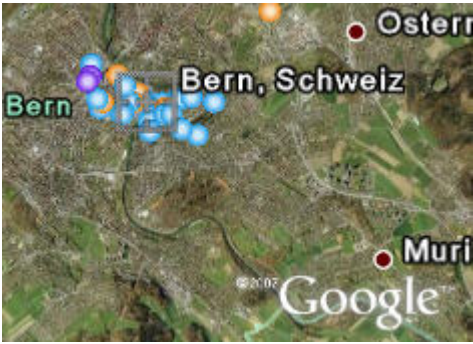


Hauptstädte Europas und ihre Sehenswürdigkeiten

OS

Steckbrief

	<p>Lernbereich ICT im Unterricht</p> <p>Grobziel ICT als kreatives Mittel zur Lösung von Aufgaben und zum Schaffen von Produkten einsetzen</p>
<p>Titel</p>	<p>PPT mit direktem Link zu Google Earth</p>
<p>Autor / Autorenteam</p>	<p>Tiemo Stark und Aline Brunner</p>
<p>ICT-Voraussetzungen</p>	<p>Grundkenntnisse PPT und Internet</p>
<p>Software</p>	<p>MS Power Point 03</p>
<p>Zeitbedarf</p>	<p>2 Lektionen</p>
<p>Zielsetzung</p>	<p>Die Schülerinnen und Schüler erstellen eine Powerpoint Präsentation mit direktem Link zu Google Earth. Ihre Aufgabe ist es Hauptstädte und Wahrzeichen / Sehenswürdigkeiten Europas zu präsentieren.</p>
<p>Einführung Umsetzung Reflexion</p>	<p>Einführung</p> <ul style="list-style-type: none"> - Die Schülerinnen und Schüler bilden Zweiergruppen. - Sie wählen eine Hauptstadt Europas. <p>Umsetzung</p> <ul style="list-style-type: none"> - Sie suchen nach Fotos von Wahrzeichen ihrer Hauptstadt mit Google Earth. - Sie erstellen eine Powerpoint Präsentation, bei welcher sie auf der ersten Folie ein Bild des Wahrzeichens setzen und dieses mit Google Earth verlinken. <p>Reflexion</p> <ul style="list-style-type: none"> - Die Schülerinnen und Schüler präsentieren die Wahrzeichen ihrer Hauptstadt anhand ihrer PPT und Google Earth der Klasse.
<p>Zusatzmaterial</p>	<p>-</p>
<p>Bemerkungen</p>	<p>-</p>

Hauptstädte Europas und ihre Sehenswürdigkeiten**OS****Beschreibung der Lektionsreihe**

Lektion	Sozialform Arbeitsform Tätigkeit der Kinder	Durchführung, Ablauf der Lektionen	Medien Material
1	PA	<p>Die Schülerinnen und Schüler bilden Zweiergruppen und wählen eine Hauptstadt Europas aus. Um die Stadt vorzustellen, präsentieren sie Wahrzeichen / Sehenswürdigkeiten dieser und deren Standorte.</p> <p>Sie suchen im Internet nach Bildern der Sehenswürdigkeiten und fügen diese mittels ‚Grafik kopieren‘ in ihre Powerpoint Präsentation ein.</p> <p>Hausaufgabe: Falls die Zeit nicht reichen sollte, können die Schüler und Schülerinnen die Bilder der Sehenswürdigkeiten auch zu Hause im Internet suchen, sofern einige über einen Internetzugang zu Hause verfügen.</p>	<p>Arbeitsanleitung</p> <p>Internetzugang</p>
2	PA	<p>Die Schülerinnen und Schüler markieren die Sehenswürdigkeiten auf einer Karte in Google Earth mit einer Ortsmarke.</p> <p>Sie verlinken nun das Bild in der Powerpoint Präsentation mit Google Earth, um die Sehenswürdigkeiten auf der Karte zu lokalisieren.</p>	
3	PA	<p>Die Schülerinnen und Schüler stellen jeweils eine Hauptstadt und deren Sehenswürdigkeiten / Wahrzeichen in der Klasse vor.</p>	

K = Arbeit mit der ganzen Klasse, G = Gruppenarbeit mit Anzahl Personen, E = Einzelarbeit, HK = Halbkasse

Hauptstädte Europas und ihre Sehenswürdigkeiten

OS

Auftrag

Erstelle eine Power Point Präsentation und verlinke ein Bild mit einer Karte von Google Earth.

Methode

Aus dem Internet werden ein oder mehrere Bilder auf eine Folie kopiert. Durch das Verlinken des Bildes / der Bilder kommen sie direkt auf die Startseite von ‚Google Earth‘.

Anleitung

1. Öffne das Programm PowerPoint.
2. Wähle im Menü **Format, Folienlayout** bei den Inhaltlayouts eine leere Folie.
3. Suche im Internet ein passendes Bild eines Wahrzeichens deiner Stadt.
4. Füge das Bild, indem du es kopierst, in die Präsentation ein.
5. Öffne über das Startmenü das Programm ‚Google Earth‘.
6. Suche die Hauptstadt, in der das Wahrzeichen steht.
7. Unter ‚Hinzufügen‘ klickst du auf Ortsmarke.
8. Trage den Namen des Wahrzeichens bei ‚Name‘ ein.
9. Wähle ein Farbe für das Symbol und die Schrift im Register ‚Stil, Farbe‘.
10. Platziere mit der Maus die Ortsmarke auf der Karte.
11. Klicke auf ‚OK‘. Google Earth **nicht** schliessen.
12. Suche mit der Suchfunktion (Abb. 1) die Datei: ‚googleearth.exe‘. (Abb. 2)
13. Zurück auf deiner Power Point Folie, klickst du auf das Bild, rechte Maustaste und wählst ‚Hyperlink...‘.
14. Gib nun den Dateipfad der beim Suchergebnis für die Datei ‚googleearth.exe‘ angegeben ist in der Adresszeile ein und klicke auf ‚OK‘. (Abb. 3)
15. Schliesse ‚Google Earth‘.
16. Speichere deine Arbeit.
17. Schaue deine Präsentation an, indem du in der Menüleiste auf **Bildschirmpräsentation, Bildschirmpräsentation vorführen** klickst!
18. Klicke auf das Bild (Google Earth öffnet sich).



19. Unter ‚Orte‘, ‚Meine Orte‘ kannst du auf deine Ortsmarke doppelklicken. Google Earth zoomt automatisch ‚auf die markierte Stelle mit dem Wahrzeichen.

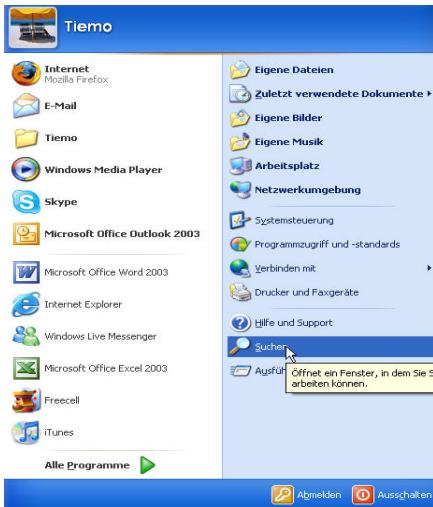


Abb. 1

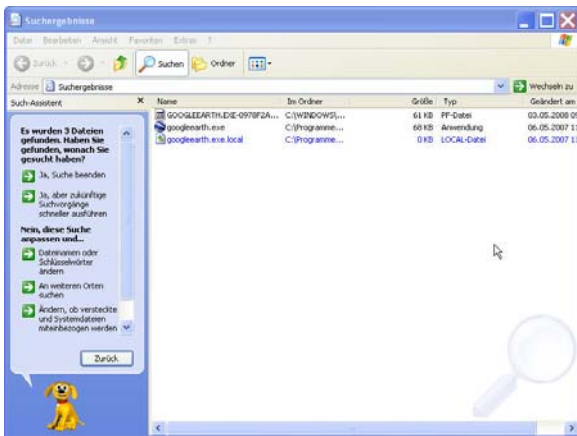


Abb. 2

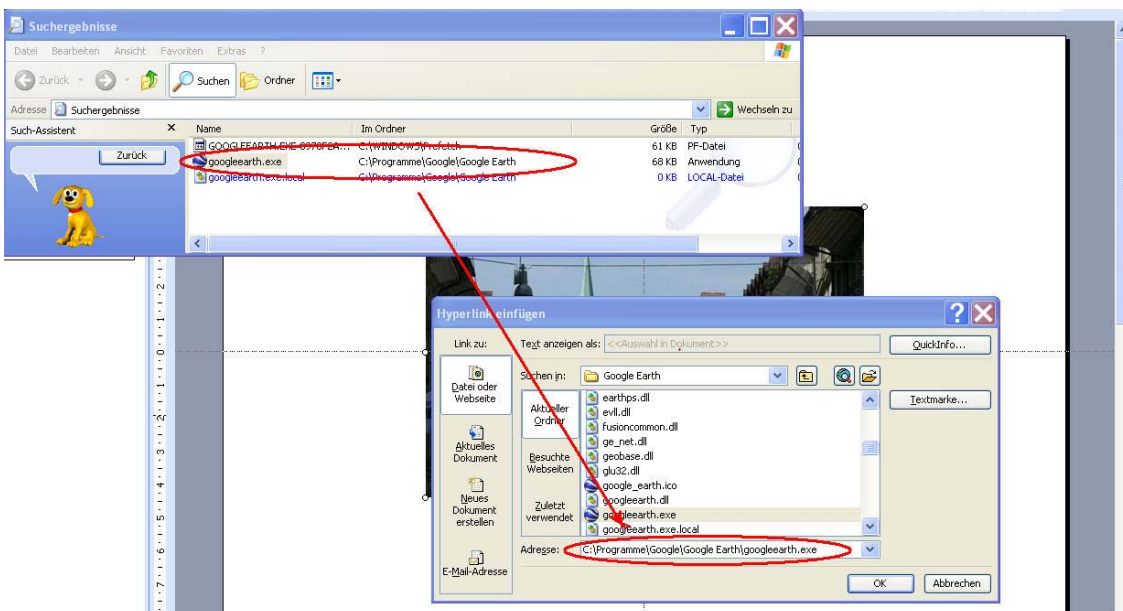


Abb. 3