

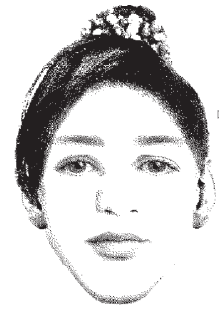
Phantombild

Auftrag

Erstelle mit Hilfe von **Pimptheface** ein Phantombild.

Methode

Mit Hilfe der Webseite **Pimptheface** kann ein individuelles Phantombild erstellt und ausgedruckt werden.



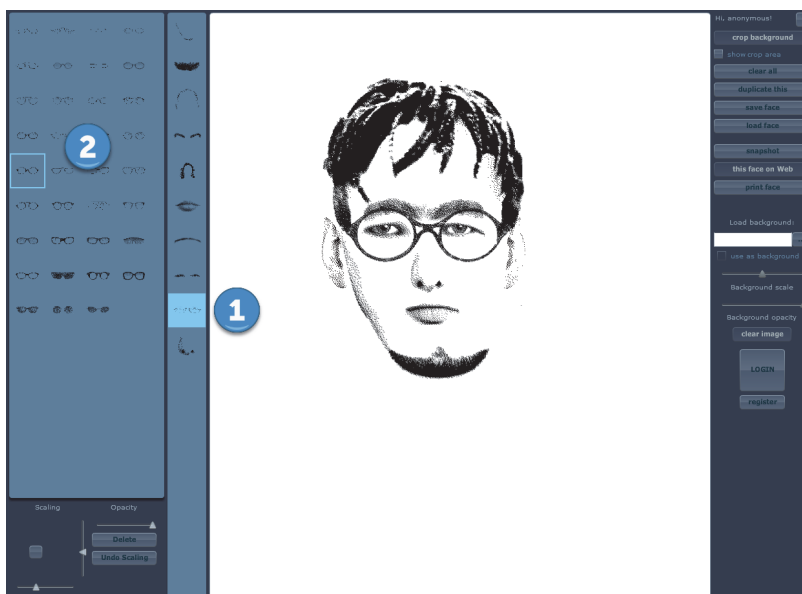
Anleitung

1. Starte den Internet-Browser und gib folgende Adresse ein: <http://pimptheface.com/>
2. Du kannst dir in einem kurzen Video die Funktionalität der Seite demonstrieren lassen oder mit einem Klick auf **Create a face in just minutes** gleich loslegen.

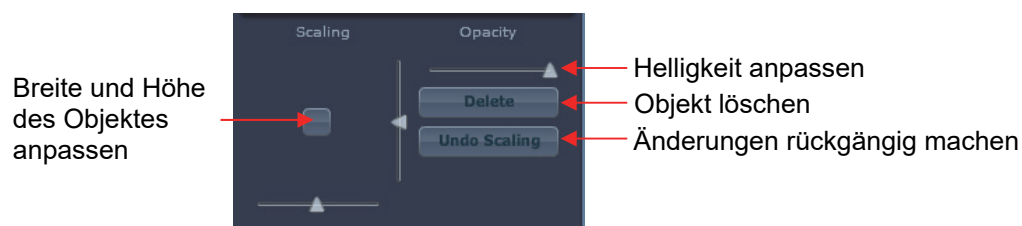
Die Benutzeroberfläche wird geladen. Damit du alle Bedienelemente sehen kannst, musst du das Fenster maximieren.



3. Auf der linken Seite wählst du zuerst eine Merkmalskategorie aus (z.B. Brille) und klickst nachher auf das gewünschte Objekt. Dieses wird sofort in der Mitte angezeigt. Mit der Maus kannst du es an die gewünschte Position ziehen.

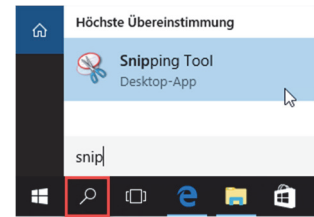



4. Das aktive Objekt kannst du nach deinen Vorstellungen anpassen:

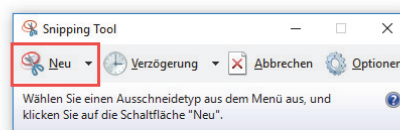


- Verändere das Portrait so lange, bis das Phantombild deinen Vorstellungen entspricht.
- Speichere nach dem Fertigstellen das Phantombild mit Klick auf **save face**. Damit können die Phantombilder aber nur auf dieser Internet-Seite geladen bzw. angeschaut werden.

- Wenn du das erstellte Phantombild auf deinem Computer speichern oder ausdrucken möchtest, machst du am besten ein Screenshot von deinem Phantombild. Rufe über die Suchfunktion das Snipping Tool auf:



- Nach einem Klick auf  **Neu** bestimmst du mit dem Cursor die Grenzen des Screenshots.



- Speichere das Bild als PNG- oder JPG-Datei auf deinem Computer.

